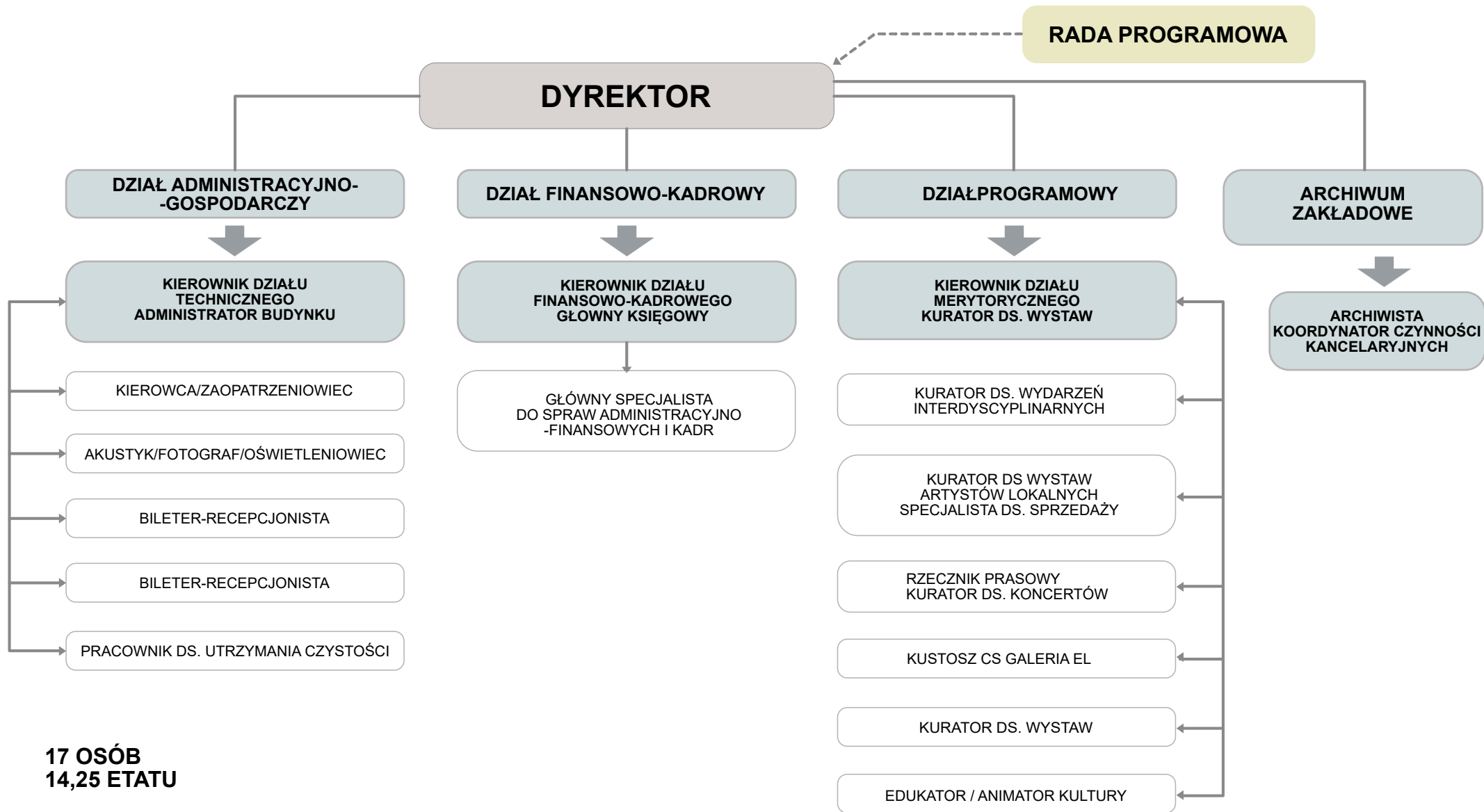


# SCHEMAT ORGANIZACYJNY ZESPOŁU PRACOWNICZEGO CENTRUM SZTUKI GALERIA EL W ELBLĄGU



**17 OSÓB**  
**14,25 ETATU**

## UMOWY DŁUGOTERMINOWE

INSPEKTOR BHP

OCHRONA OBIEKTU

KONSERWACJA WINDY

ADWOKAT/RADCA PRAWNY

OBSŁUGA INFORMATYCZNA  
PROGRAMU SYMFONIA  
(księgowość, kadry, płace,  
handel, środki trwałe)

INSPEKTOR OCHRONY  
DANYCH OSOBOWYCH